

SUSTAINability e i servizi post assessment ESG

3 luglio 2026 | WEBINAR

Martina Binaco | Assistente tecnico Area “Innovazione, Digitale e Sviluppo Sostenibile” DINTEC



UNIONCAMERE
VENETO



CAMERA DI COMMERCIO
TREVISO - BELLUNO DOLOMITI
bellezza e impresa



CAMERA DI COMMERCIO
VENEZIA ROVIGO



CAMERA DI COMMERCIO
PADOVA
il futuro a portata di impresa



SOSTENIBILITÀ D'IMPRESA: da concetto generale a scelta strategica

IERI

SOSTENIBILITÀ SPESSO
PERCEPITA COME:

- **filantropia**
- **marketing**
- **ambiente**

OGGI

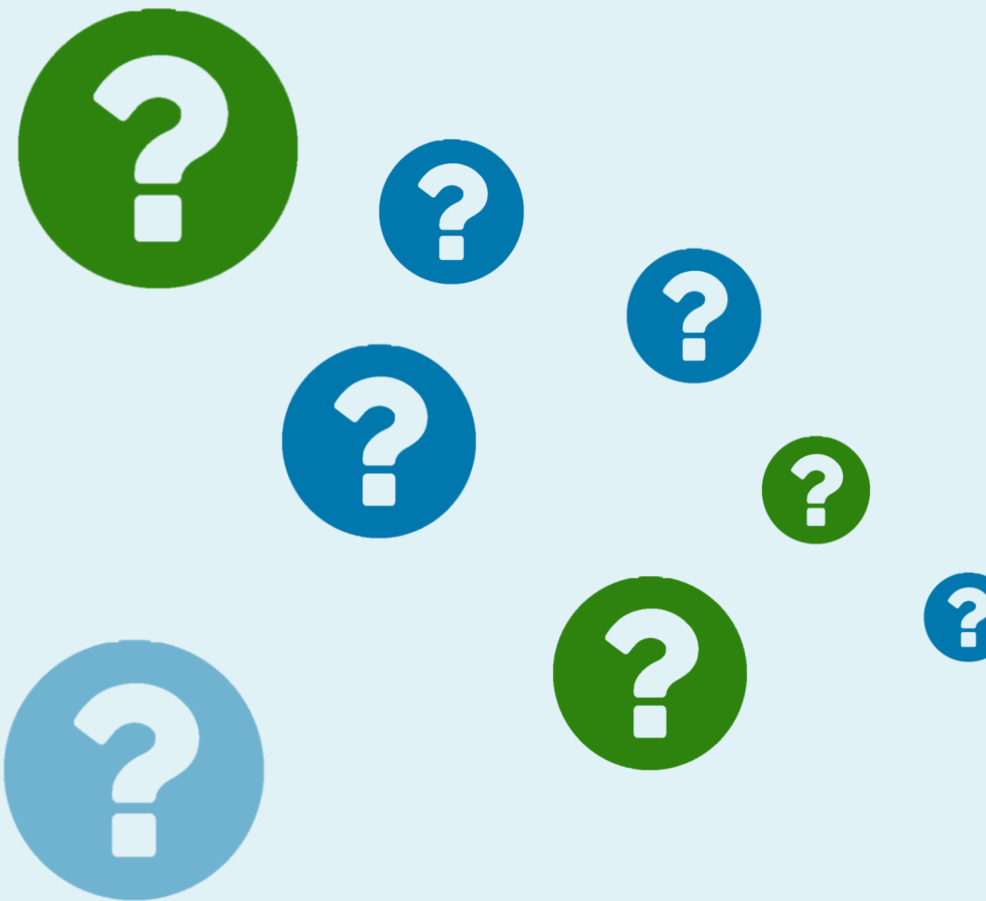
SOSTENIBILITÀ SEMPRE PIÙ
UNA LEVA DI:

- ✓ **strategia**
- ✓ **competitività**
- ✓ **gestione del rischio**
- ✓ **accesso al credito e ai mercati**



SOSTENIBILITÀ: da dove devo partire?

- ❓ **Cosa mi serve fare** o applicare in azienda?
- ❓ **Cosa posso fare** per cambiare il modello di business?
- ❓ **Cosa vuole dire** nelle mia realtà aziendale e produttiva essere sostenibile?
- ❓ E soprattutto...**perché devo farlo?**



SUSTAINability: STRUMENTO DI AUTOVALUTAZIONE DELLE PERFORMANCE ESG

DA DOVE SIAMO PARTITI



FINALITÀ

Aiutare le micro-piccole-medie imprese di tutti i settori economici a conoscere **il proprio posizionamento rispetto ai temi ESG** e ai principali **standard internazionali** (SDG's, GRI).

Il servizio è **gratuito** e consente inoltre di valutare il **livello di digitalizzazione per la sostenibilità** dei processi interni.



TARGET RAGGIUNTI e RICONOSCIMENTI



CIRCA 8.000 UTENTI REGISTRATI

(98% ITA e 2% UE)

LIVELLO DI SODDISFAZIONE UTENTI

(≥ 78% GIUDIZIO POSITIVO O MOLTO POSITIVO)



CITATO DA EFRAG NELLA MAPPATURA DEI TOOL DIGITALI **a supporto della rendicontazione di sostenibilità delle PMI**



VINCITORE LIVELLO NAZIONALE premio EEPA 2025

NUOVE IMPLEMENTAZIONI 2026



SCOPE 1 E SCOPE 2

Nuovo modulo per calcolare le **emissioni dirette ed indirette** delle imprese coerente al GHG Protocol



ALLINEAMENTO AL VSME

Restituzione nel report del livello di compliance rispetto al **Modulo Base e Modulo Avanzato del VSME**



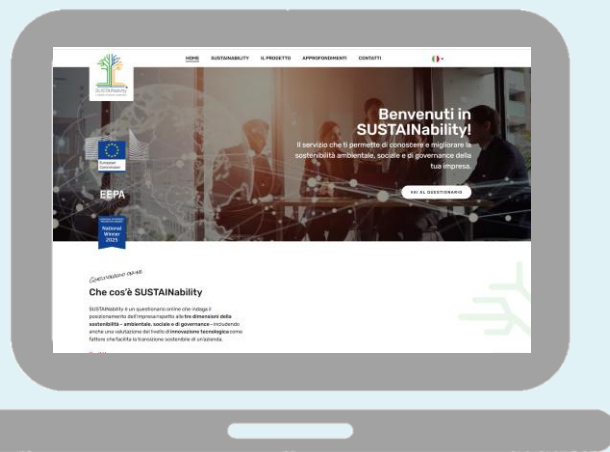
esg.dintec.it



SUSTAINability: come accedere

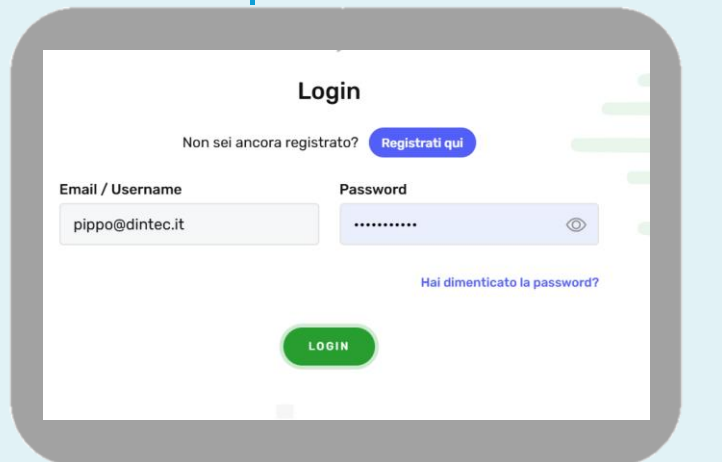


STEP 1 | Home page



esg.dintec.it

STEP 2 | Inserisci credenziali



STEP 3 | Pagina instradamento



Valutazione performance ESG
per analizzare il proprio posizionamento nelle dimensioni ambientale, sociale e governance.



Misurazione emissioni GhG
per calcolare le emissioni Scope 1 e Scope 2 secondo un approccio coerente con il GHG Protocol.

IL REPORT ESG

COSA MISURA



AMBIENTE

- 1 - CONSUMI ENERGETICI
- 2 - CONSUMI IDRICI
- 3 - CIRCOLARITÀ
- 4 - EMISSIONI E IMPATTI
- 5 - GESTIONE DEI RIFIUTI
- 6 - MOBILITÀ



SOCIALE

- 1 - INFORMAZIONE E TRASPARENZA NEI RAPPORTI COMMERCIALI
- 2 - CATENA DI FORNITURA
- 3 - CAPITALE UMANO
- 4 - CAPITALE SOCIALE
- 5 - CLIENTI



GOVERNANCE

- 1- INNOVAZIONE
- 2 - STRATEGIA E GOVERNO DELLA SOSTENIBILITÀ
- 3 - VALORI, ETICA E TRASPARENZA
- 4 - FORMAZIONE E AGGIORNAMENTO
- 5 - COMUNICAZIONE

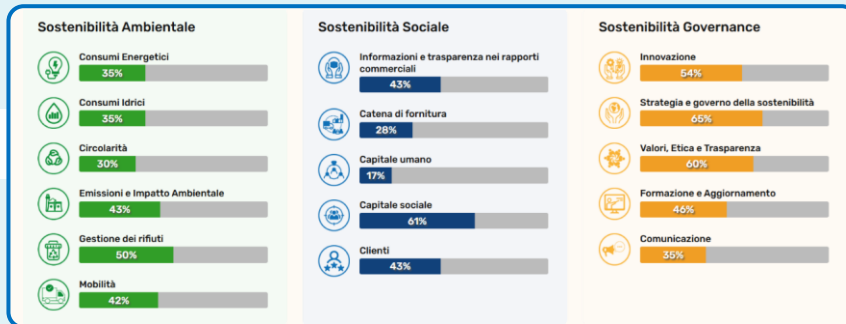
COSA RESTITUISCE

1 PERFORMANCE ESG

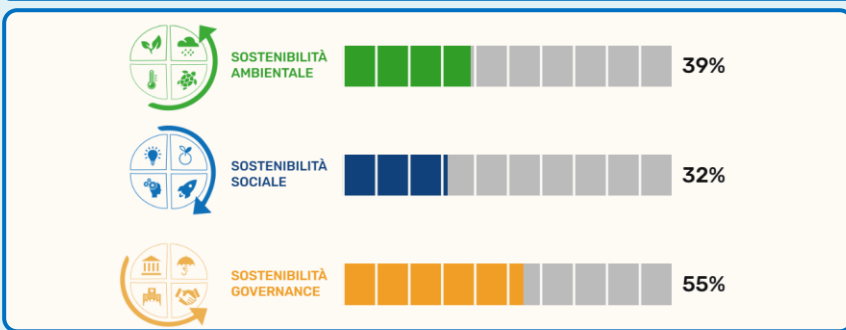
2 COMPATIBILITÀ AGENDA 2030

3 COMPATIBILITÀ VSME

4 VALUTAZIONE FINALE



Modulo Base (11 indicatori)			
Informazioni Generali	Metriche Ambientali	Metriche Sociali	Metriche di Governance
✓ B1 Criteri per la redazione	✓ B3 Energia ed emissioni di gas a effetto serra	✓ B8 Forza lavoro - Caratteristiche generali	✓ B11 Condanne e ammende per corruzione attiva e passiva
✓ B2 Pratiche, politiche e iniziative future per la transizione verso un'economia più sostenibile	✓ B4 Inquinamento di aria, acqua e suolo	✓ B9 Forza lavoro - Salute e sicurezza	
	✗ B5 Biodiversità	✓ B10 Forza lavoro - Retribuzione, contrattazione collettiva e formazione	
	✗ B6 Acque		
	✓ B7 Uso delle risorse, economia circolare e gestione dei rifiuti		



IL REPORT SCOPE: misurare le emissioni per conoscere il proprio impatto

COSA MISURA

SCOPE 1

COMBUSTIONE STAZIONARIA

- COMBUSTIONE IN INSTALLAZIONI FISSE (CALDAIE, FORNI, BRUCIATORI, ECC.)

COMBUSTIONE MOBILE

- COMBUSTIONE IN INSTALLAZIONI MOBILI (MEZZI DI PROPRIETÀ E A NOLEGGIO LUNGO TERMINE/LEASING)

EMISSIONI FUGGITIVE

- PERDITE DI GAS FLUORURATI

SCOPE 2

(MARKET E LOCATION BASED)

ENERGIA ELETTRICA

- ENERGIA ELETTRICA IMPORTATA DALLA RETE NAZIONALE PRESSO SEDI/STABILIMENTI

VEICOLI ELETTRICI

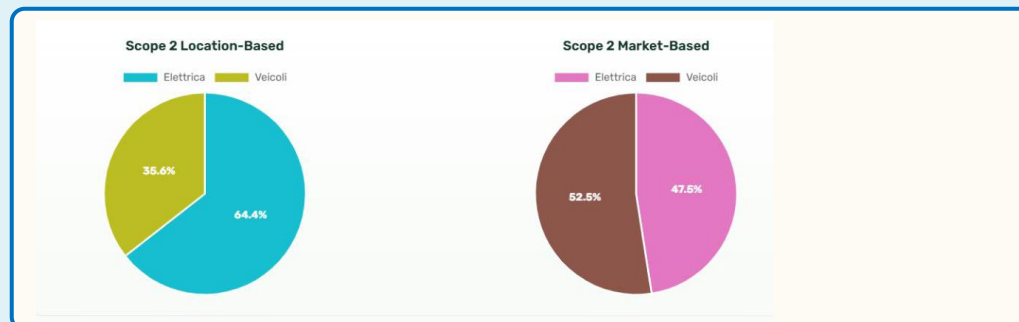
- ENERGIA ELETTRICA IMPORTATA DALLA RETE PER ALIMENTARE VEICOLI ELETTRICI

COSA RESTITUISCE

1 VALORE DELLE EMISSIONI

2 GRAFICI RIASSUNTIVI

3 EQUIVALENZE IN GIRI TERRESTRI





DOPO LA MISURAZIONE: come accompagnare le imprese nel miglioramento?

2 MODALITÀ OPERATIVE PER TRASFORMARE IL REPORT IN AZIONI CONCRETE



1

ASSITENZE ONE TO ONE

Incontri individuali dedicati alla lettura guidata del report ESG e all'individuazione delle principali aree di miglioramento.



DURATA

1 incontro one line di ca. 1h



OUTPUT

Action plan personalizzato con le azioni prioritarie per migliorare le performance ESG dell'impresa.

2

LABORATORI ESG

Percorsi operativi per piccoli gruppi di imprese, finalizzati ad affrontare fabbisogni comuni e individuare soluzioni pratiche.



DURATA

3 incontri (1 in presenza di 2h, 2 da remoto di 2h ciascuno).



OUTPUT

Roadmap operativa con situazione iniziale, **azioni da implementare**, **priorità di intervento** e approfondimenti utili.



Dalla misurazione alla strategia:
strumenti semplici e concreti
per accompagnarvi nella transizione
sostenibile.

GRAZIE PER L'ATTENZIONE



esg.dintec.it